

# Latitude 15 5000 Series

E5570

## Quick Start Guide

Snelstartgids

Guide d'information rapide

Guia de Início Rápido

Guía de inicio rápido



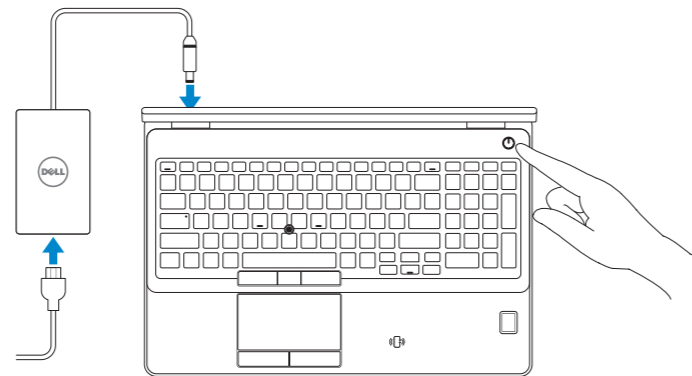
### 1 Connect the power adapter and press the power button

Sluit de netadapter aan en druk op de aan-uitknop

Connectez l'adaptateur d'alimentation et appuyez sur le bouton d'alimentation

Conecte o adaptador de energia e pressione o botão liga/desliga

Conecte el adaptador de alimentación y presione el botón de encendido



### 2 Finish operating system setup

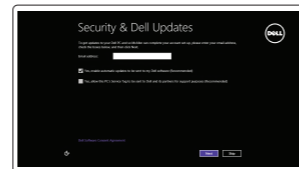
Voltooi de installatie van het besturingssysteem

Terminez la configuration du système d'exploitation

Conclua a configuração do sistema operacional

Finalice la configuración del sistema operativo

#### Windows 8.1



##### Enable security and updates

Schakel de beveiliging en updates in

Activez la sécurité et les mises à jour

Habilitar segurança e atualizações

Active la seguridad y las actualizaciones



##### Connect to your network

Maak verbinding met uw netwerk

Connectez-vous à votre réseau

Conectar-se à rede

Conéctese a una red

**NOTE:** If you are connecting to a secured wireless network, enter the password for the wireless network access when prompted.

**N.B.:** Als u verbinding maakt met een beveiligd draadloos netwerk, vul dan het wachtwoord voor het netwerk in wanneer daar om gevraagd wordt.

**REMARQUE:** si vous vous connectez à un réseau sans fil sécurisé, saisissez le mot de passe d'accès au réseau sans fil lorsque vous y êtes invité.

**NOTA:** Quando se conectar a uma rede sem fio segura, insira a senha para o acesso à rede sem fio quando solicitado.

**NOTA:** Si se conecta a una red inalámbrica segura, introduzca la contraseña de acceso a la red inalámbrica cuando se le solicite.

##### Sign in to your Microsoft account or create a local account

Meld u aan bij uw Microsoft-account of maak een lokale account aan

Connectez-vous à votre compte Microsoft ou créez un compte local

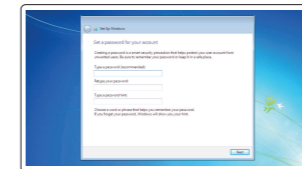
Conectar-se à sua conta da Microsoft ou criar uma conta local

Inicie sesión en su cuenta de Microsoft o cree una cuenta local

Inicie sesión en su cuenta de Microsoft o cree una cuenta local

Inicie sesión en su cuenta de Microsoft o cree una cuenta local

#### Windows 7



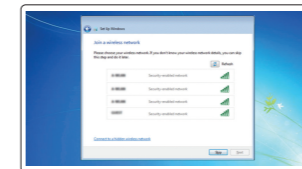
##### Set a password for Windows

Stel een wachtwoord voor Windows in

Configurez un mot de passe pour Windows

Configure uma senha para Windows

Establezca una contraseña para Windows



##### Connect to your network

Maak verbinding met uw netwerk

Connectez-vous à votre réseau

Conectar-se à rede

Conéctese a una red

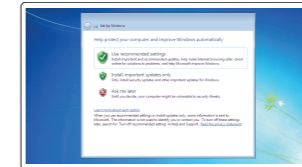
**NOTE:** If you are connecting to a secured wireless network, enter the password for the wireless network access when prompted.

**N.B.:** Als u verbinding maakt met een beveiligd draadloos netwerk, vul dan het wachtwoord voor het netwerk in wanneer daar om gevraagd wordt.

**REMARQUE:** si vous vous connectez à un réseau sans fil sécurisé, saisissez le mot de passe d'accès au réseau sans fil lorsque vous y êtes invité.

**NOTA:** Quando se conectar a uma rede sem fio segura, insira a senha para o acesso à rede sem fio quando solicitado.

**NOTA:** Si se conecta a una red inalámbrica segura, introduzca la contraseña de acceso a la red inalámbrica cuando se le solicite.



##### Protect your computer

Beveilig de computer

Protégez votre ordinateur

Proteja seu computador

Proteja el equipo

#### Ubuntu

Follow the instructions on the screen to finish setup.

Volg de instructies op het scherm om de setup te voltooien.

Suivez les instructions qui s'affichent pour terminer la configuration.

Siga as instruções na tela para concluir a configuração.

Siga las instrucciones en pantalla para finalizar la configuración.

### Locate Dell apps in Windows 8.1

Vind Dell-apps in Windows 8.1 | Localiser les applications Dell dans Windows 8.1

Localize seus aplicativos Dell no Windows 8.1

Localice las aplicaciones Dell en Windows 8.1



##### Register your computer

Registreer de computer | Enregistrez votre ordinateur

Registrar o computador | Registre el equipo



##### Dell Backup and Recovery

Backup, recover, repair, or restore your computer

Maak een back-up van de computer en herstel of repareer uw computer

Effectuez une sauvegarde, récupération, réparation ou restauration de votre ordinateur

Faça backup, recupere, repare ou restaure seu computador

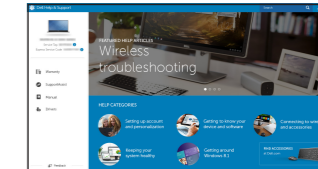
Realice copias de seguridad, recupere, repare y restaure su equipo



##### Dell Help & Support

Hulp en ondersteuning van Dell | Dell aide et assistance

Suporte e ajuda da Dell | Asistencia y soporte de Dell



##### Dell SupportAssist

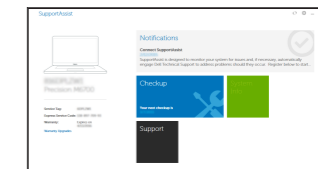
Check and update your computer

Controleer de computer en werk deze bij

Recherchez des mises à jour et installez-les sur votre ordinateur

Verifique e atualize o computador

Busque actualizaciones para el equipo



## Product support and manuals

Productondersteuning en handleidingen  
Support produits et manuels  
Suporte ao produto e manuais  
Soporte del producto y manuales

## Contact Dell

Neem contact op met Dell | Contacter Dell  
Entre em contato com a Dell | Póngase en contacto con Dell

## Regulatory and safety

Regelgeving en veiligheid | Réglementations et sécurité  
Normatização e segurança | Normativa y seguridad

## Regulatory model

Wettelijk model | Modèle réglementaire  
Modelo normativo | Modelo normativo

## Regulatory type

Wettelijk type | Type réglementaire  
Tipo normativo | Tipo normativo

## Computer model

Computermodel | Modèle de l'ordinateur  
Modelo do computador | Modelo de equipo

## Información para NOM, o Norma Oficial Mexicana

La información que se proporciona a continuación se mostrará en los dispositivos que se describen en este documento, en conformidad con los requisitos de la Norma Oficial Mexicana (NOM):

### Importador:

Dell México S.A. de C.V.  
Paseo de la Reforma 2620 - Piso 11.º  
Col. Lomas Altas  
11950 México, D.F.

Número de modelo reglamentario:	P48F
Voltaje de entrada:	100 V CA–240 V CA
Corriente de entrada (máxima):	2,5 A
Frecuencia de entrada:	50 Hz–60 Hz
Corriente de salida:	3,34 A/4,62 A/6,7 A
Voltaje de salida:	19,5 V CC

[Dell.com/support](http://Dell.com/support)

[Dell.com/support/manuals](http://Dell.com/support/manuals)

[Dell.com/support/windows](http://Dell.com/support/windows)

[Dell.com/support/linux](http://Dell.com/support/linux)

[Dell.com/contactdell](http://Dell.com/contactdell)

[Dell.com/regulatory\\_compliance](http://Dell.com/regulatory_compliance)

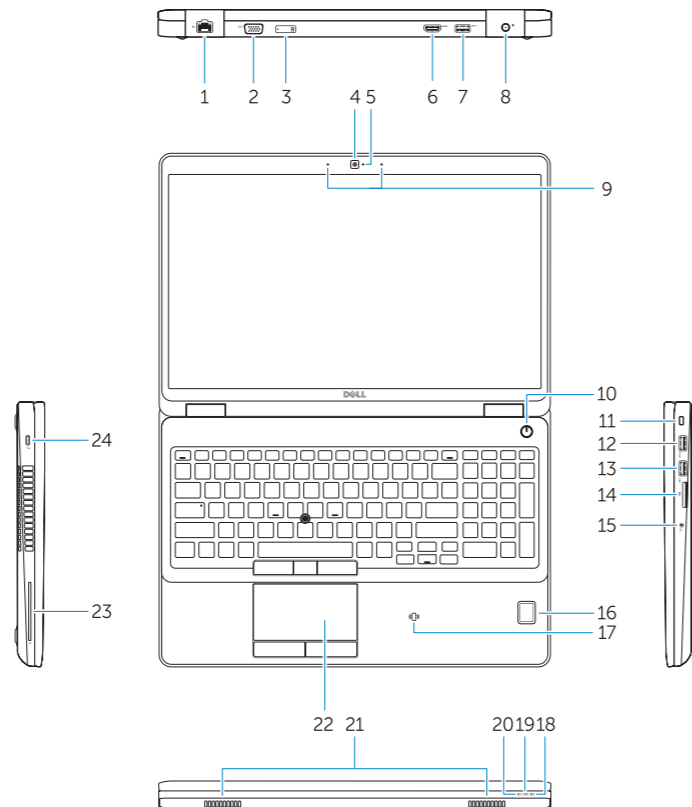
**P48F**

**P48F001**

**Latitude 15-E5570**

## Features

Kenmerken | Caractéristiques | Recursos | Funciones



1. Network connector
2. VGA connector
3. SIM-card slot (optional)
4. Camera (optional)
5. Camera-status light (optional)
6. HDMI connector
7. USB 3.0 connector
8. Power connector
9. Dual Array microphones
10. Power button
11. Security-cable slot
12. USB 3.0 connector with PowerShare
13. USB 3.0 connector
14. SD memory-card reader

15. Headset connector
16. Fingerprint reader (optional)
17. Contactless smart card reader (optional)
18. Battery-status light
19. Hard-drive activity light
20. Power-status light
21. Speakers
22. Touchpad
23. Smart-Card Reader (optional)
24. Thunderbolt 3 connector (optional)
25. Dock connector
26. Service-tag label

1. Netwerkaansluiting
2. VGA-aansluiting
3. Simkaartsleuf (optioneel)
4. Camera (optioneel)
5. Camerastatuslampje (optioneel)
6. HDMI-connector
7. USB 3.0-aansluiting
8. Voedingskabelconnector
9. Dual array-microfoons
10. Aan-uitknop
11. Sleuf voor beveiligingskabel
12. USB 3.0-connector met PowerShare
13. USB 3.0-aansluiting
14. SD-geheugenkaartlezer

15. Headsetconnector
16. Vingerafdruklezer (optioneel)
17. Contactloze smartcardlezer (optioneel)
18. Statuslampje batterij
19. Activiteitenlampje vaste schijf
20. Stroomstatuslampje
21. Luidsprekers
22. Touchpad
23. Smartcardlezer (optioneel)
24. Thunderbolt 3-connector (optioneel)
25. Dockconnector
26. Servicetaglabel

1. Conector de rede
2. Conector VGA
3. Slot do cartão SIM (opcional)
4. Câmera (opcional)
5. Luz de status da câmera (opcional)
6. Conector HDMI
7. Conector USB 3.0
8. Conector de energia
9. Microfones de dupla matriz
10. Botão liga/desliga
11. Slot do cabo de segurança
12. Conector USB 3.0 com PowerShare
13. Conector USB 3.0
14. Leitor de cartão de memória SD

15. Conector do fone de ouvido
16. Leitor de impressão digital (opcional)
17. Leitor de cartão inteligente sem contato (opcional)
18. Luz de status da bateria
19. Luz de atividade do disco rígido
20. Luz de status de energia
21. Alto-falantes
22. Touchpad
23. Leitor de Smart Card (opcional)
24. Conector Thunderbolt 3 (opcional)
25. Conector de acoplamento
26. Rótulo da etiqueta de serviço

1. Port réseau
2. Port VGA
3. Emplacement de la carte SIM (en option)
4. Caméra (en option)
5. Voyant d'état de la caméra (en option)
6. Port HDMI
7. Port USB 3.0
8. Port d'alimentation
9. Deux microphones en réseau
10. Bouton d'alimentation
11. Emplacement pour câble de sécurité
12. Port USB 3.0 avec PowerShare
13. Port USB 3.0
14. Lecteur de carte SD

15. Port pour casque
16. Lecteur d'empreintes digitales (en option)
17. Lecteur de carte à puce sans contact (en option)
18. Voyant d'état de la batterie
19. Voyant d'activité du disque dur
20. Voyant d'état de l'alimentation
21. Haut-parleurs
22. Pavé tactile
23. Lecteur de carte à puce (en option)
24. Connecteur Thunderbolt 3 (en option)
25. Port d'ancrage
26. Étiquette de numéro de série

1. Conector de red
2. Conector VGA
3. Ranura para tarjeta SIM (opcional)
4. Cámara (opcional)
5. Indicador luminoso de estado de la cámara (opcional)
6. Conector HDMI
7. Conector USB 3.0
8. Conector de alimentación
9. Micrófonos de doble matriz
10. Botón de encendido
11. Ranura del cable de seguridad
12. Conector USB 3.0 con PowerShare
13. Conector USB 3.0
14. Lector de tarjetas de memoria SD
15. Conector para auricular

16. Lector de huellas dactilares (opcional)
17. Lector de tarjetas inteligentes sin contacto (opcional)
18. Indicador luminoso del estado de la batería
19. Indicador luminoso de actividad de la unidad del disco duro
20. Indicador luminoso de estado de alimentación
21. Altavoces
22. Superficie táctil
23. Lector de tarjetas inteligentes (opcional)
24. Conector Thunderbolt 3 (opcional)
25. Conector de acoplamiento
26. Etiqueta de servicio



OV5N08A02

© 2016 Dell Inc.

© 2016 Microsoft Corporation.

© 2016 Canonical Ltd.

Printed in China.

2016-08